

Atelier Clarôche- Tuto

La pochette étui (à stylos ou lunettes...)



Matériel :

2 rectangles de tissus de 8 x 47 cm

Le fil coordonné

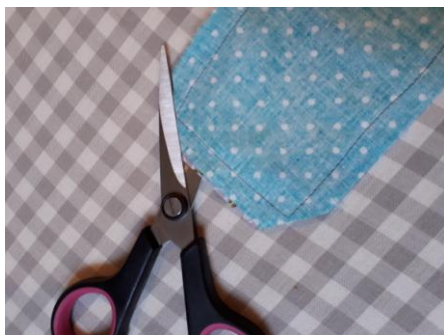
Un jeu de boutons pression (mâle et femelle) à main ou à pince

Marche à suivre :

1 : Je place mes rectangles l'un sur l'autre
endroit contre endroit, j'épingle mes 2 épaisseurs
ensemble et je pique à 1 cm du bord, en prenant soin
de laisser une ouverture de +/- 6 cm (pour retourner)



2 :



Je crante les angles avant de retourner mon rectangle par l'ouverture.

Je prends la peine de bien sortir mes coins avec une baguette (ou un tournevis), et je repasse mon travail en rentrant bien le surplus de couture à l'intérieur (surtout à l'endroit de l'ouverture)

3 : Je plie maintenant mon rectangle comme sur les photos suivantes :



4 : Je surpique mes deux cotés, idéalement à quelques mm du bord (entre 3 et 5).



5 : Je n'ai plus qu'à poser le bouton pression (à la pince ou cousu à la main)



Et tadaaam... Votre pochette est terminée !

(et merci à ma petite assistante qui a réalisé le modèle pendant que je prenais les photos...)

